

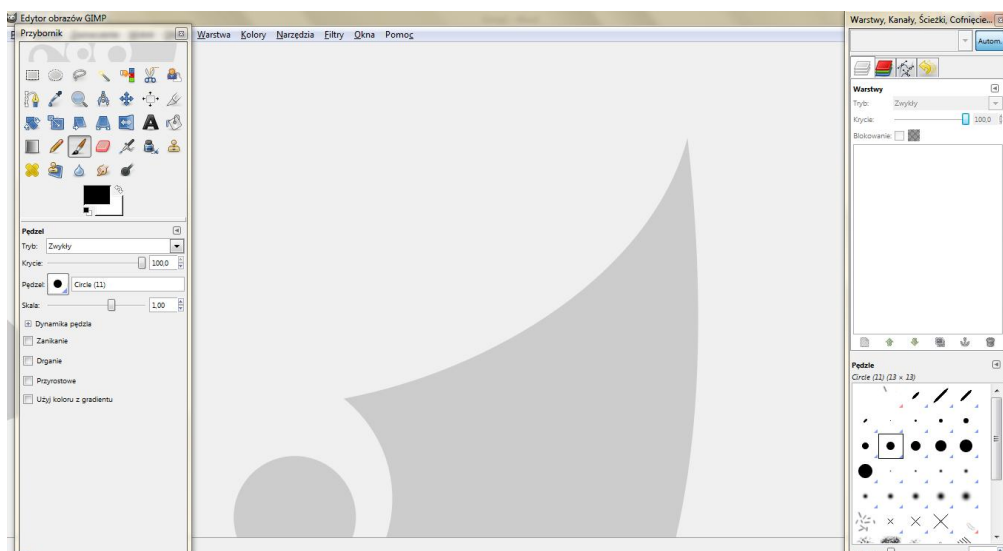
# Ćwiczenia GIMP



1. Uruchom program gimp:



2. I program się uruchomił:



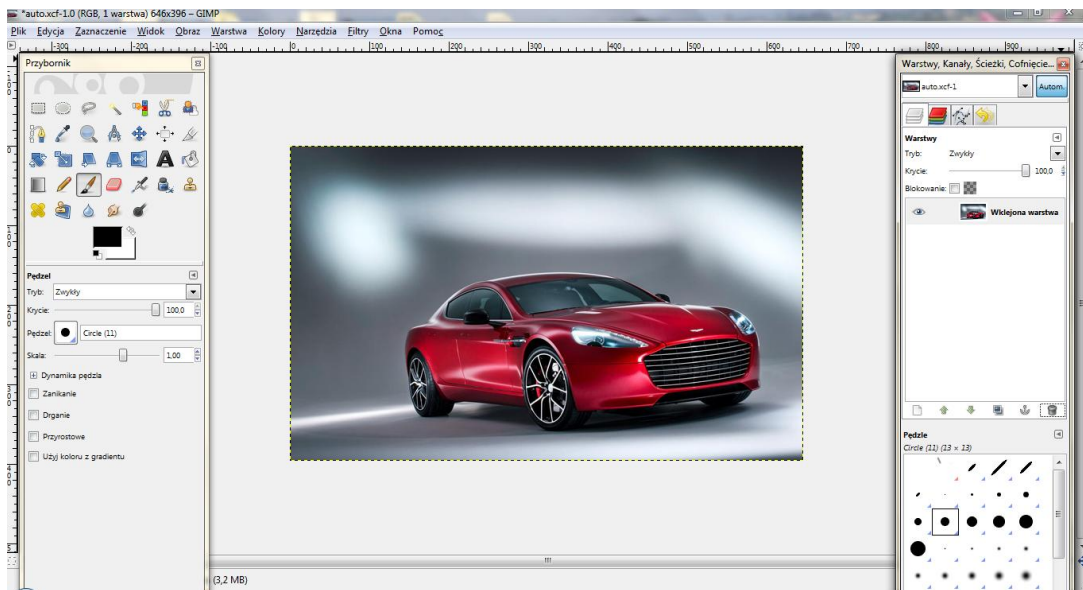
3. **Zadanie 1** – zmieniamy kolor samochodu. Działamy na warstwach. Warstwy znajdują się z prawej strony. Szukamy pojazdu, który będzie na jednolitym tle podobnie jak na poniższym rysunku.



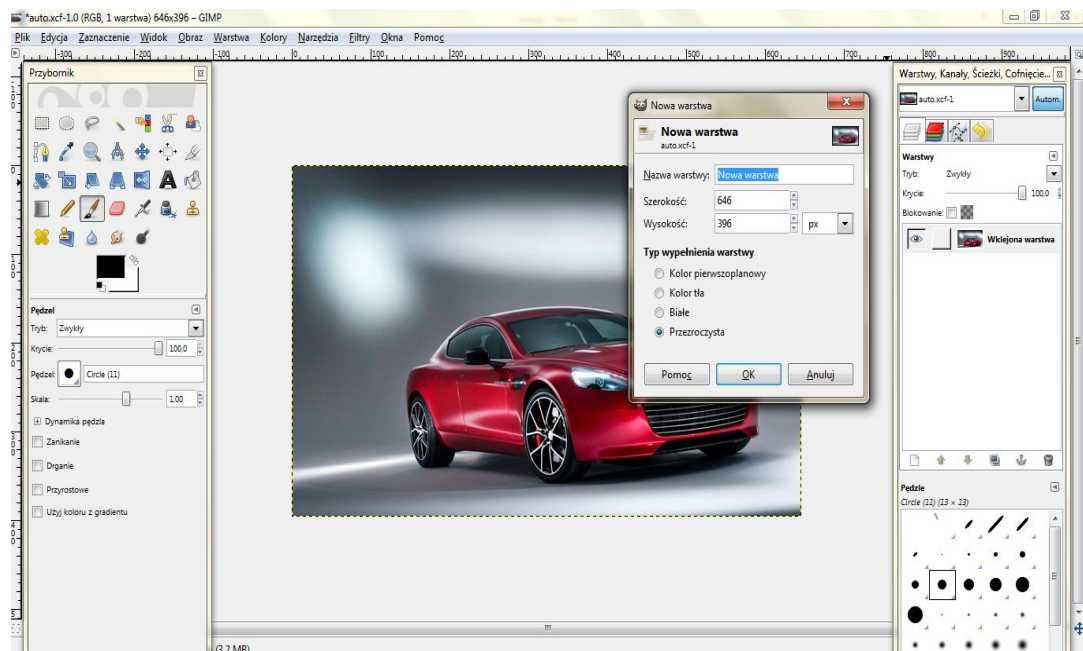
# Ćwiczenia GIMP



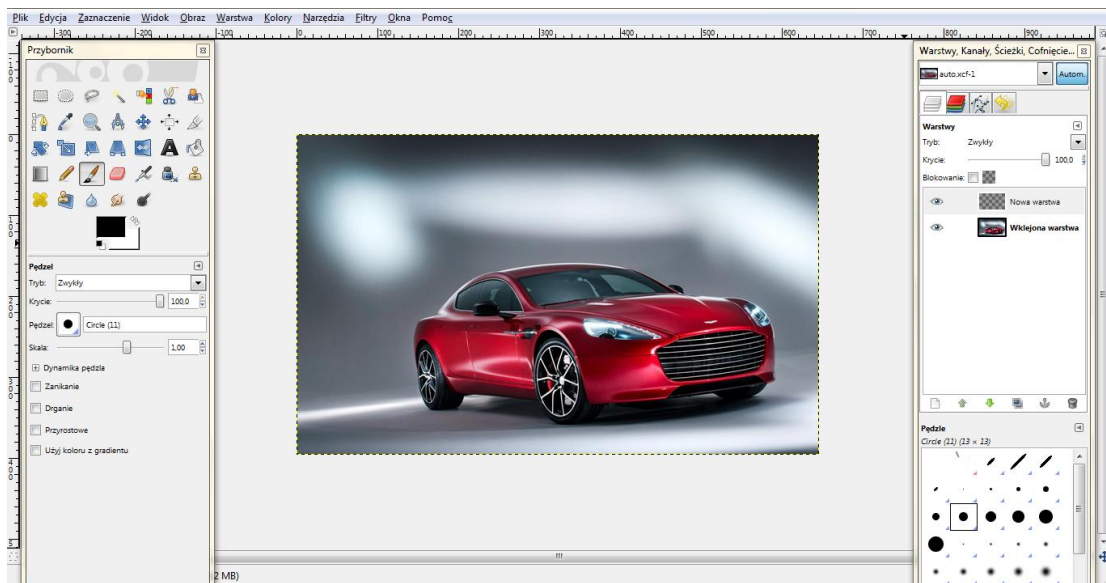
- Wybrany obrazek wklejamy do Gimpa.



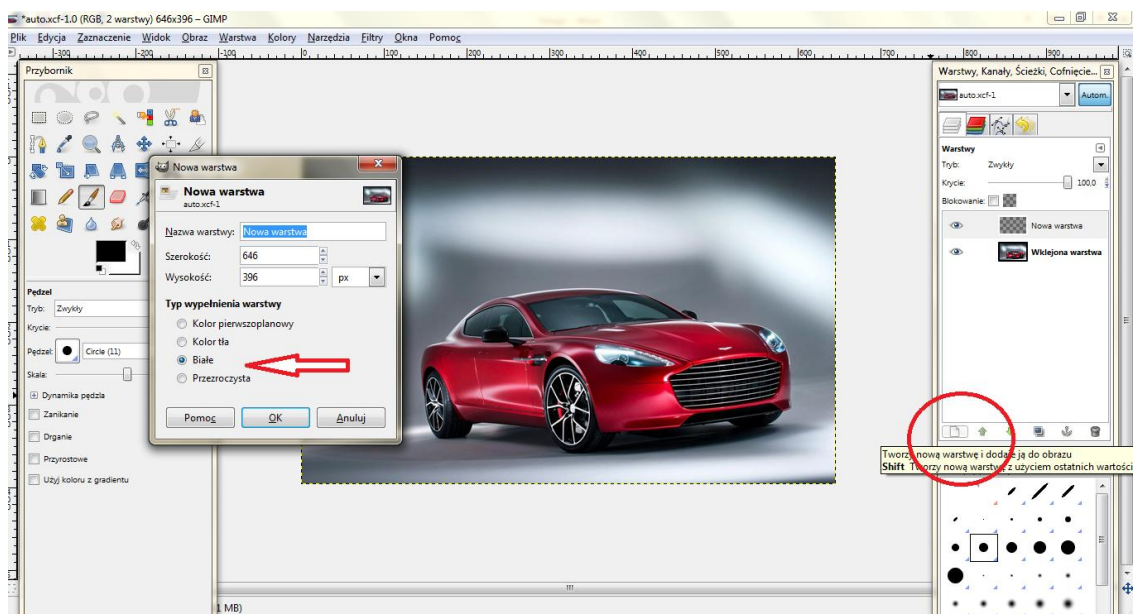
- Wstawiamy nową przezroczystą warstwę i na niej będziemy wykonywać operacje – kolorowania – na nie wszystkie kolory możemy pokolorować pojazd.



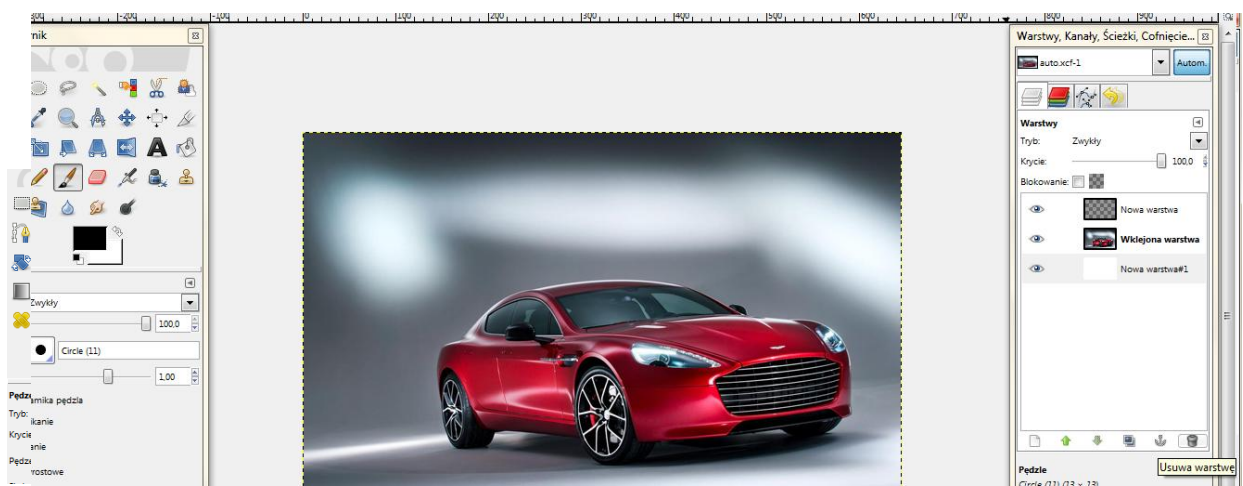
# Ćwiczenia GIMP



Na powyższym rysunku mamy wstawioną przezroczystą warstwę – jak sama nazwa wskazuje nie zasłania ona obrazka. Wykonaj symulację wstaw drugą warstwę tym razem z białym tłem.



6. Wstawiona warstwa biała zasłoniła obraz naszego samochodu, można tą warstwę wyłączyć klikając na oko z tą warstwą, przesunąć poniżej samochodu lub usunąć.



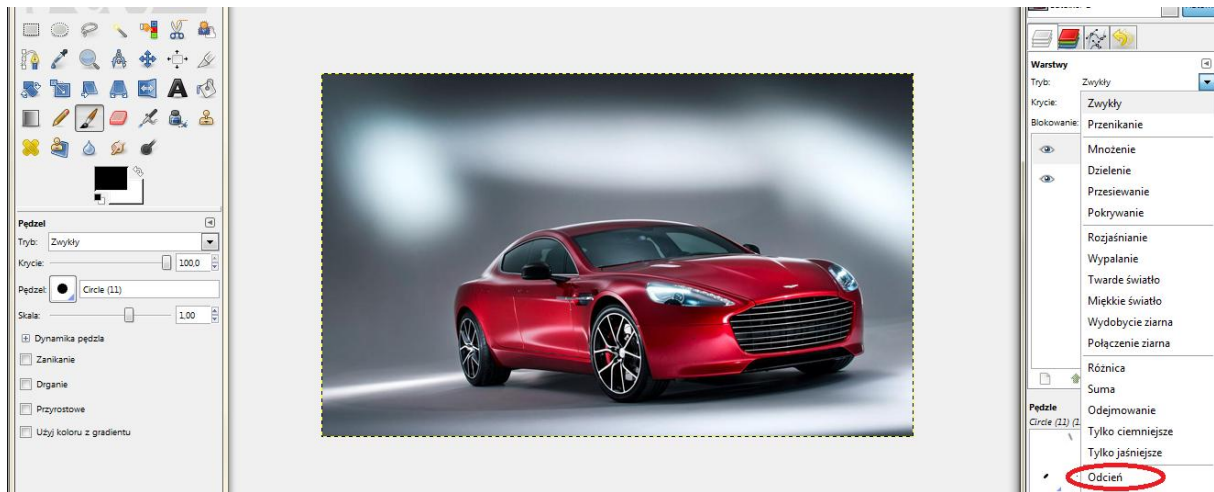


# Ćwiczenia GIMP

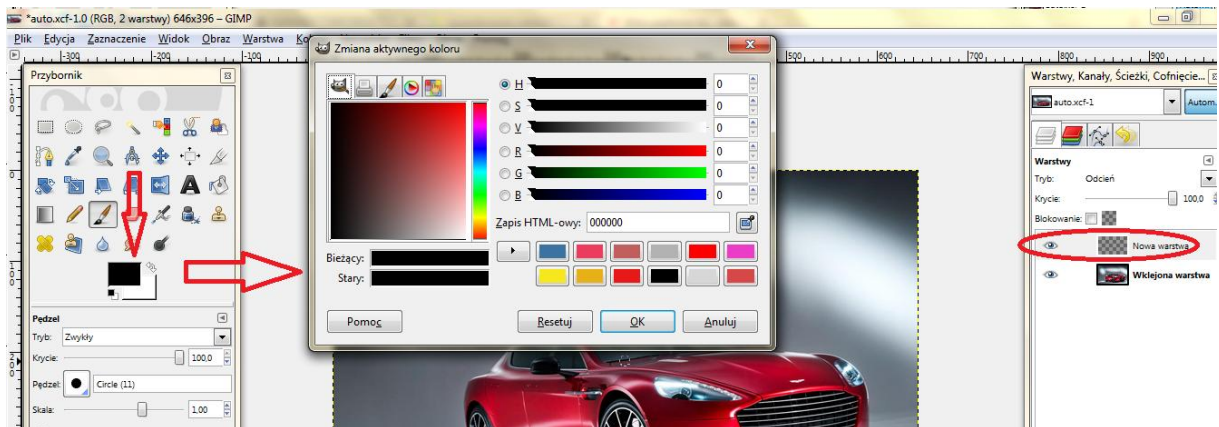
Zaznaczamy warstwę i klikamy na kubetek – warstwa usunięta.

Przystępujemy do – kolorowania pojazdu po wcześniejszym usunięciu warstwy białej.

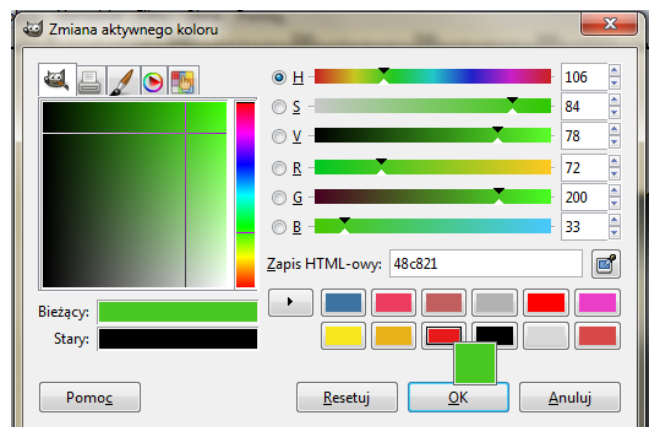
7. W trybie wybieramy opcje „**odcien**” – co widać na poniższym rysunku.



8. Zmieniamy kolor samochodu:



Będąc na warstwie przezroczystej klikamy na kolor pojawia się okienko z kolorami „zmiana aktywnego koloru”. I próbujemy ....wybieramy kolor np. zielony.



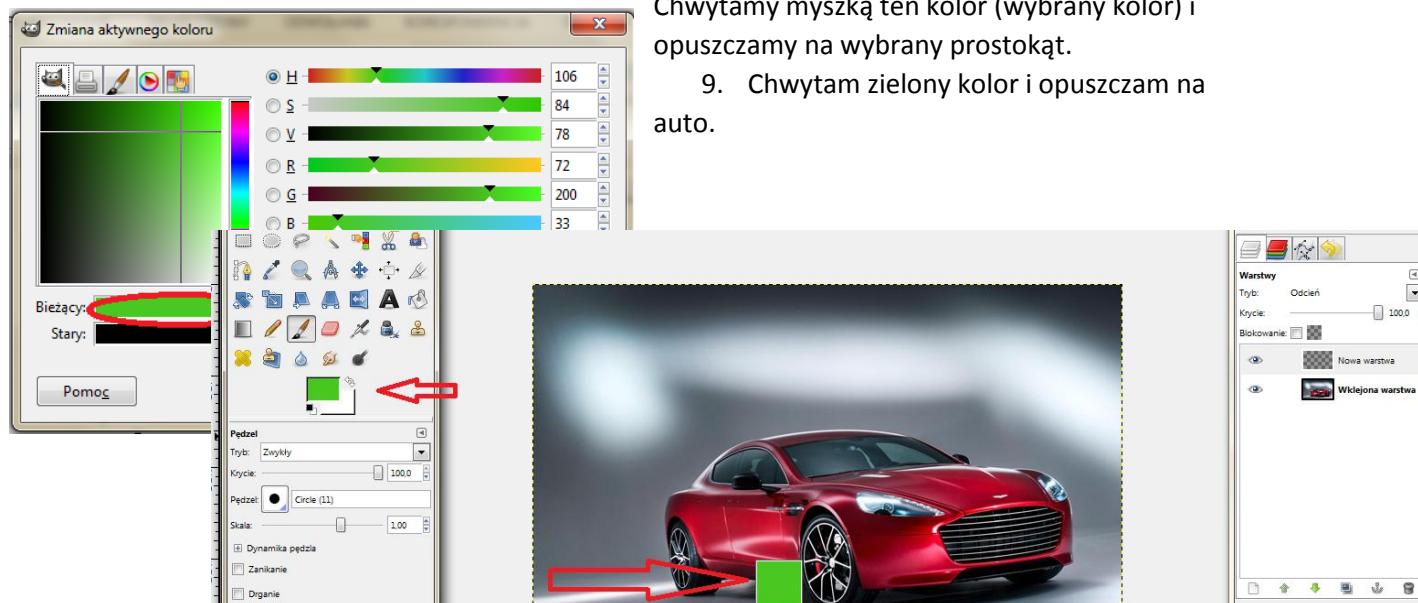




## Ćwiczenia GIMP

Chwytną myszką ten kolor (wybrany kolor) i opuszczamy na wybrany prostokąt.

9. Chwytną zielony kolor i opuszczam na auto.



10. I tak wygląda pojazd po pokolorowaniu.



Można spróbować pokolorować na inne barwy, ewentualnie balans kolorem po prawej stronie – przesunąć suwakiem – tam gdzie jest napisane krycie.

### Drugie zadanie

Spróbujemy wyróżnić pojedynczą postać ze zdjęcia. Jak coś takiego zrobić?

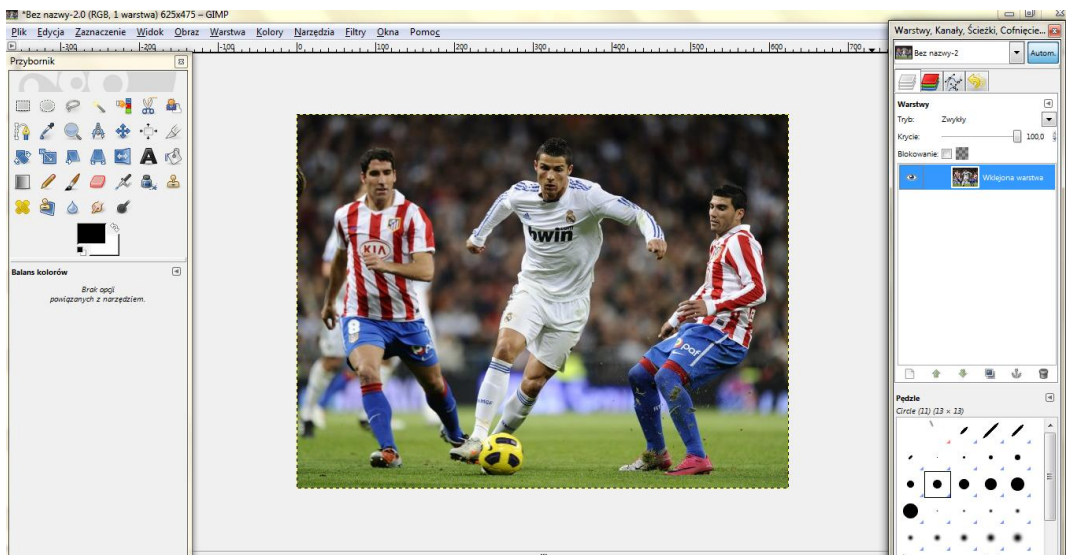


# Ćwiczenia GIMP

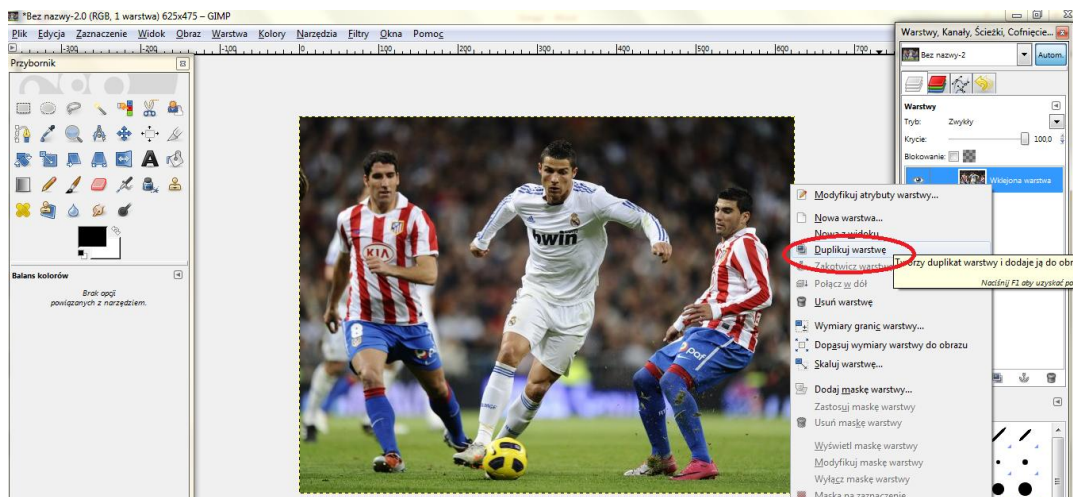
1. Wybieramy dowolne zdjęcie z kilkoma postaciami. Wybieramy postać którą chcemy wyróżnić. Wstawiamy wybrany obrazek do Gimpa.



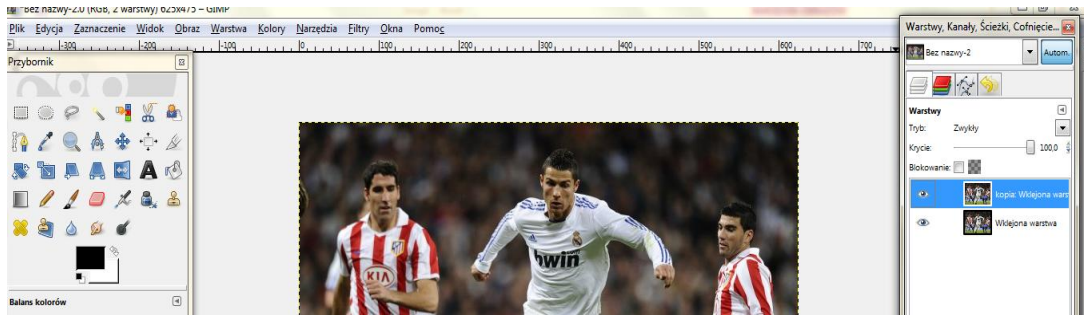
2. Wstawiamy obrazek do gimpa.



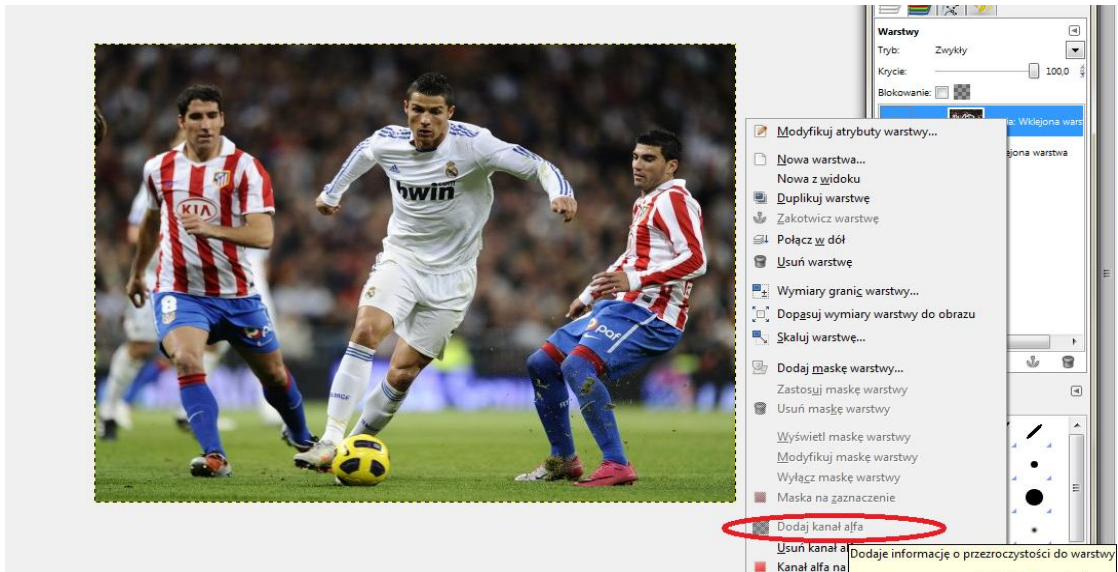
3. Duplikujemy warstwę (kopiujemy ją).



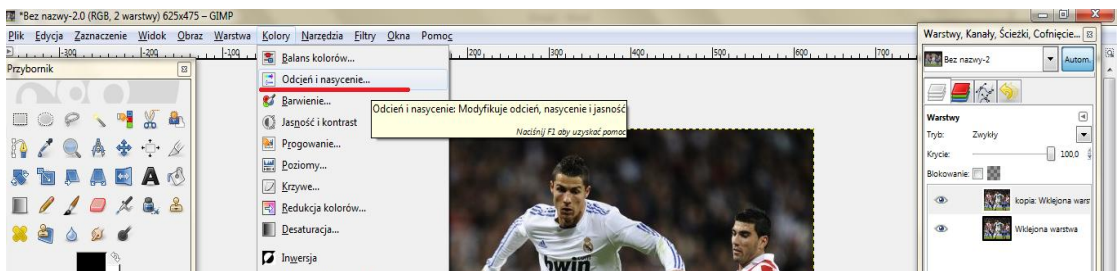
# Ćwiczenia GIMP



4. Możemy dodać kanały alfa do obu warstw jeśli nie są dodane.



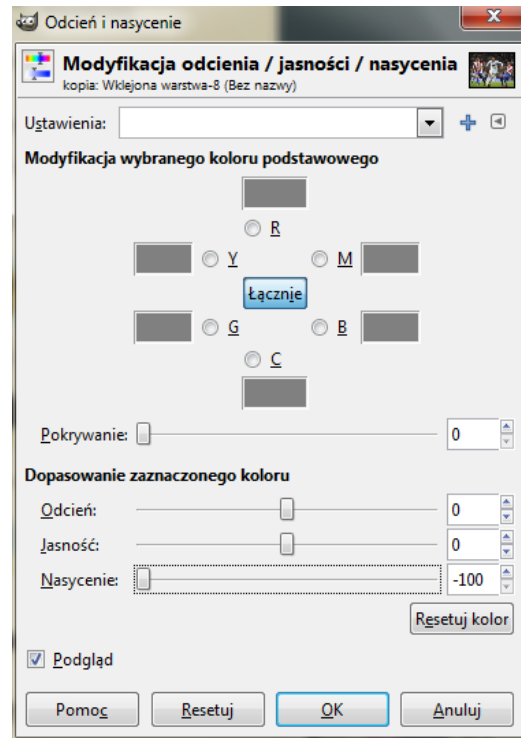
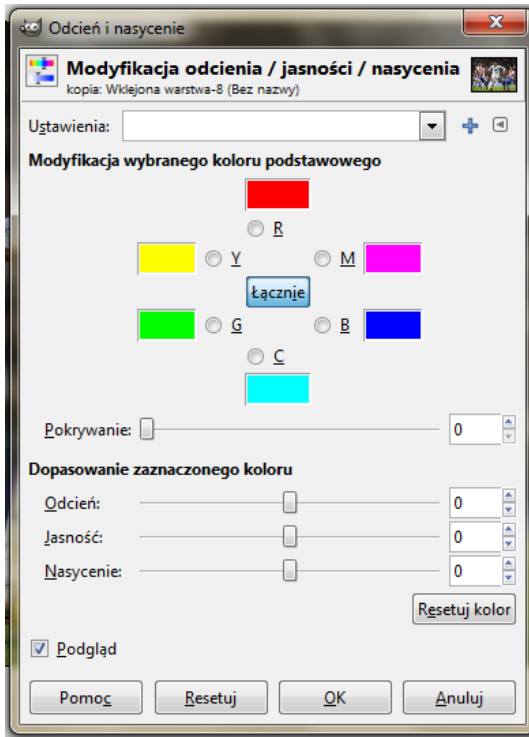
5. Teraz zmieniamy kolor pierwszej warstwy wchodzimy na zakładkę kolor i wybieramy odcień nasycenia.



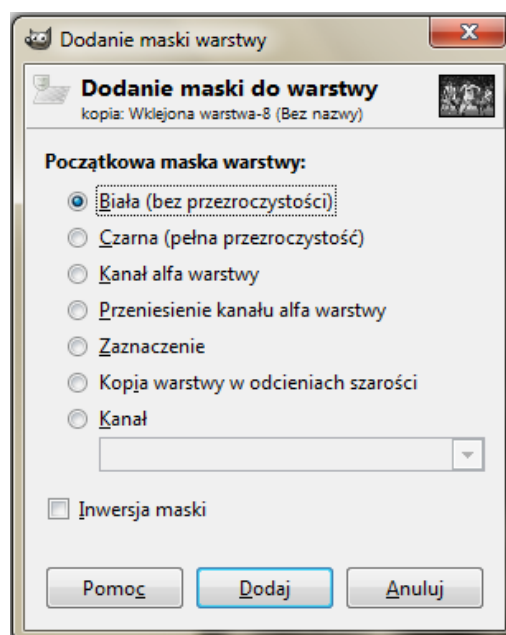
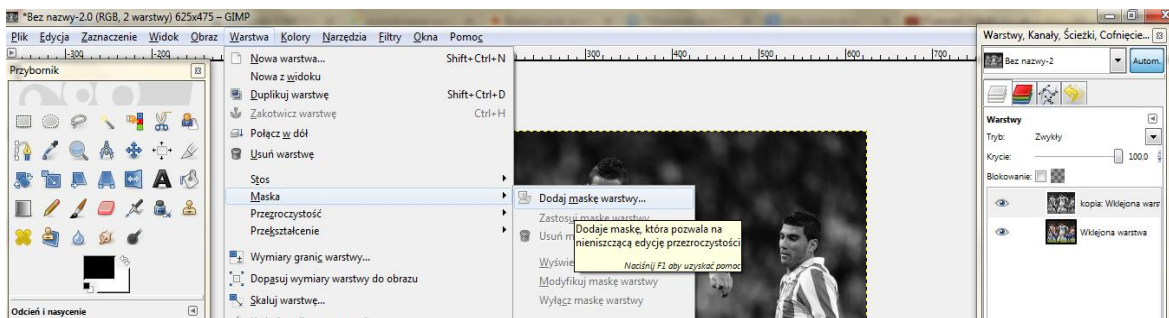
6. Odcień nasycenia – na dole nasycenie suwak przesuwamy w lewo.



# Ćwiczenia GIMP



7. Obraz będzie czarno biały – wstawiamy maskę – klikamy na zakładkę warstwa – Maska – dodaj maskę warstwy...



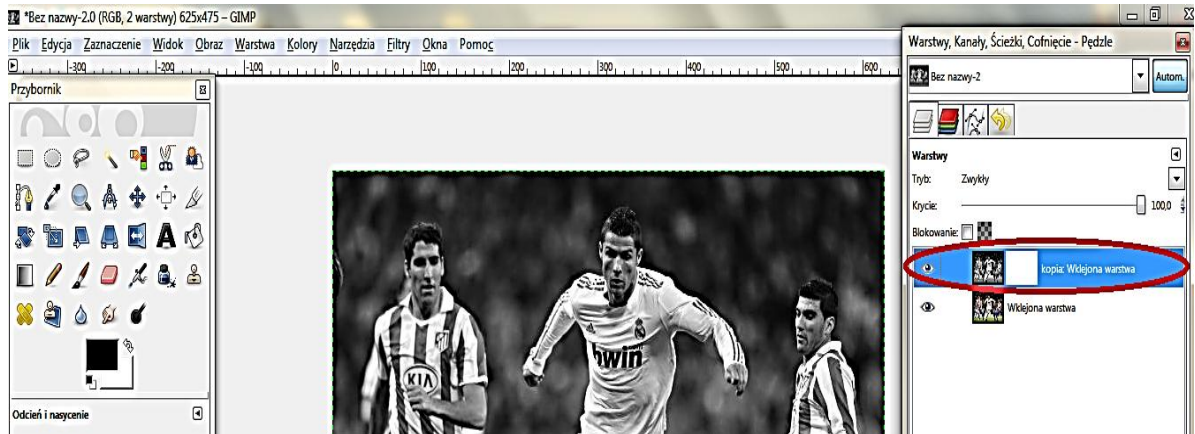




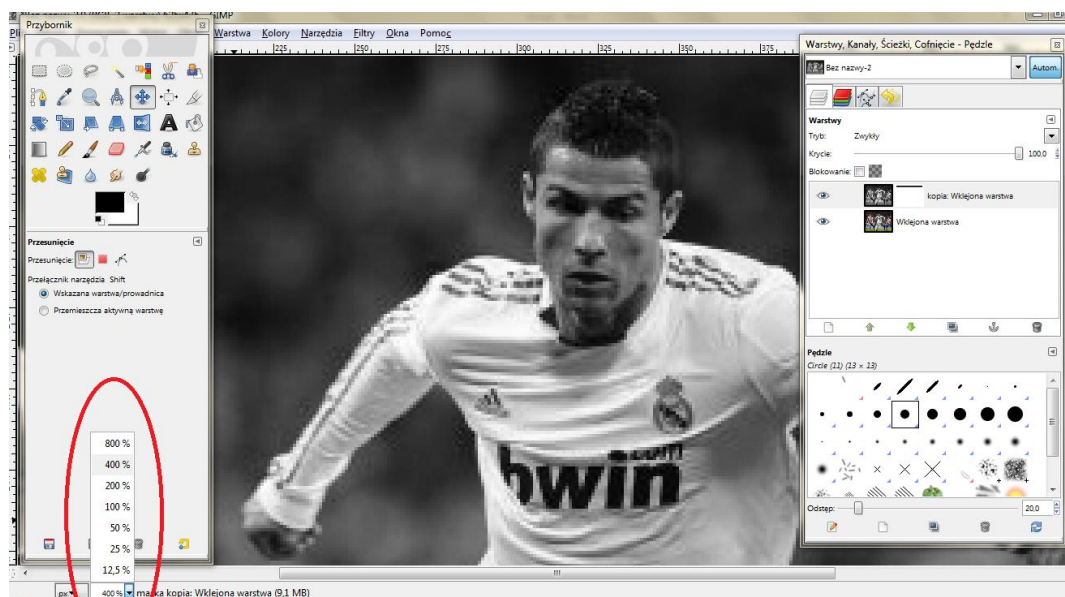
## Ćwiczenia GIMP

Wybieramy zaznaczoną opcję maski – Biała (bez przezroczystości). Zwracamy uwagę aby wykonać tą operację na pierwszej warstwie.

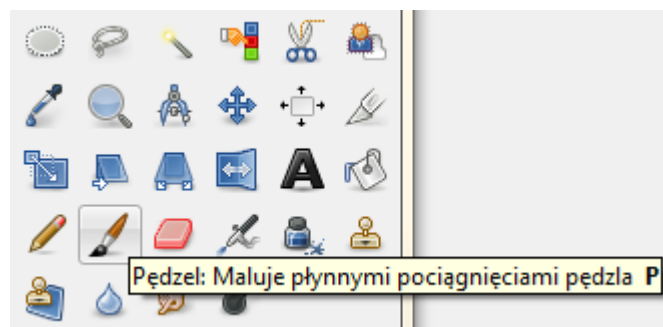
- Maska została dodana do warstwy widzimy to n poniższym rysunku. Jeśli dodaliśmy maskę do nie tej warstwy zmieniamy kolejność warstw.



- Powiększyłem obrazek dla lepszego efektu.

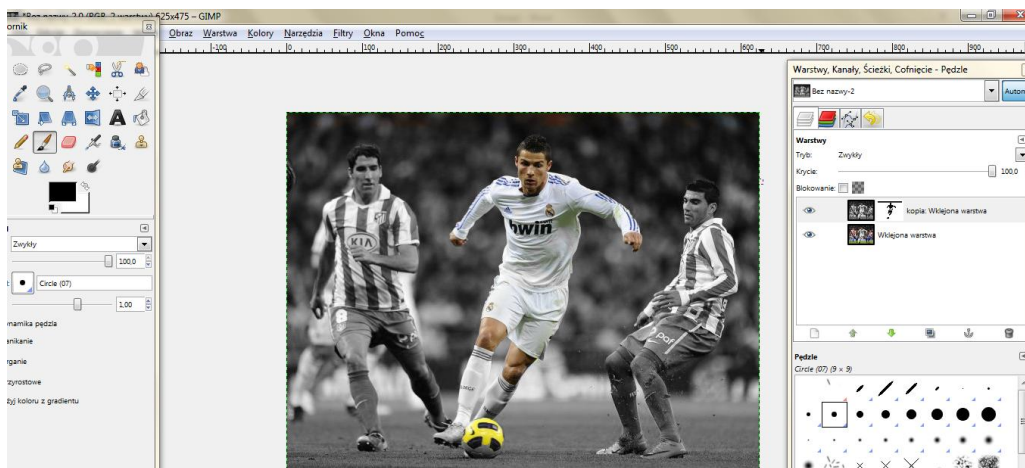


- Teraz bierzemy narzędzie pędzel i „kolorujemy” wybraną przez nas postać przywracając jej dawny kolor. Powiększamy obraz aby efekt był lepszy obrazek był dokładnie wycięty (postać).





## 11. Gotowy efekt



Zwracamy uwagę na to aby cała postać była dokładnie wycięta jeżeli wyjedziemy poza możemy cofnąć klawiszami **ctrl + Z**.

Możemy i w drugą stronę zostawić postać czarno białą a resztę obrazu pokolorować.

### Zadanie 3

Wycięcie postaci z tła wykonanie poniższego obrazka.

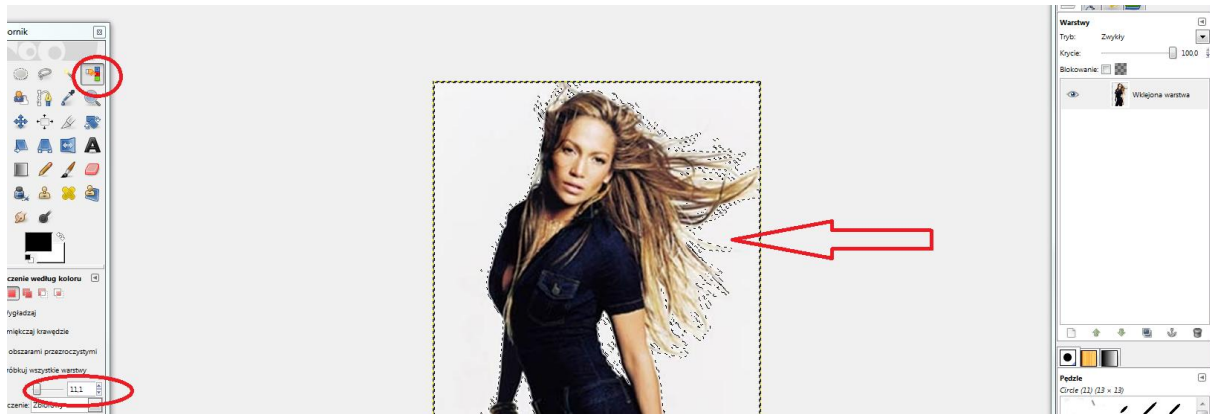


1. Wklej poniższy obrazek do gimpa.

## Ćwiczenia GIMP



2. Po wklejeniu obrazka kopiujemy warstwę jak na powyższym rysunku. Obrazku muszą mieć dodany kanał alfa.



3. Innym bardzo przydatnym narzędziem do usunięcia tła jest zaznaczenie obszarów według koloru ale działa efektywnie tylko w przypadku jednolitego tła. Narzędzie to wyszukuje kolory w miejscu kliknięcia myszą, tak jak to widać na rysunku. Bardzo ważną opcją tego narzędzia jest Próg. Jeżeli próg ustalimy na 0 to po kliknięciu myszą na tle zostaną zaznaczone tylko piksele o jednej barwie. W miarę zwiększenia progu zwiększa się tolerancja na odcienie zaznaczonego koloru, a więc będzie zaznaczone coraz więcej pikseli. Jeżeli przesadzimy z tolerancją to zaznaczy nam się cały obszar obrazka. Najlepiej sprawdzić to doświadczalnie.

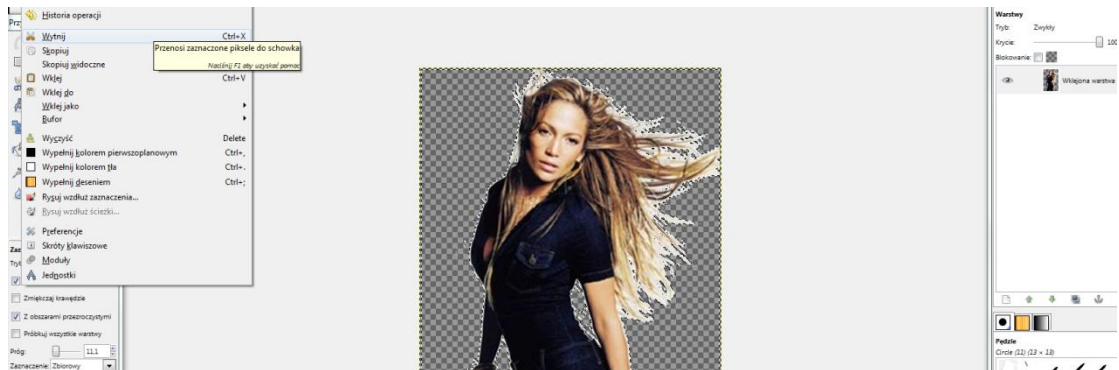




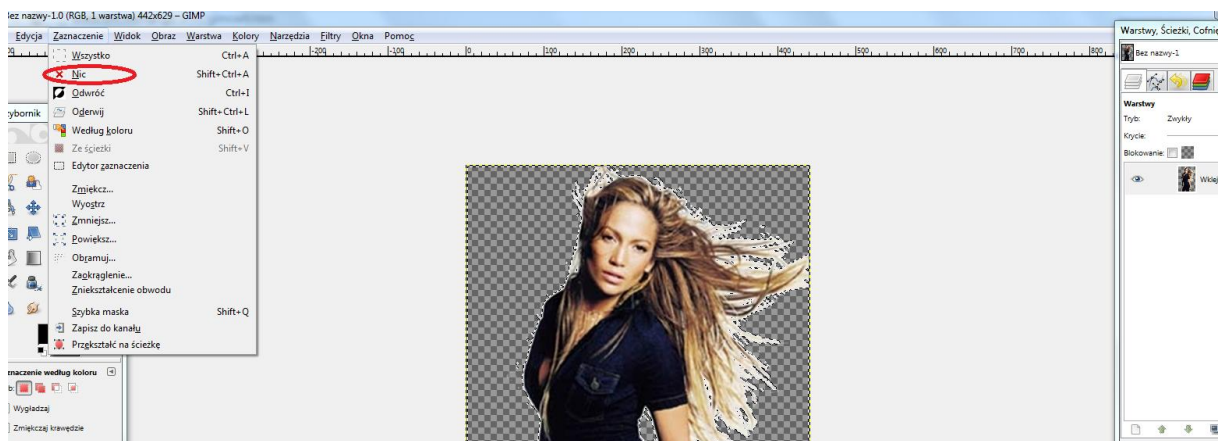


## Ćwiczenia GIMP

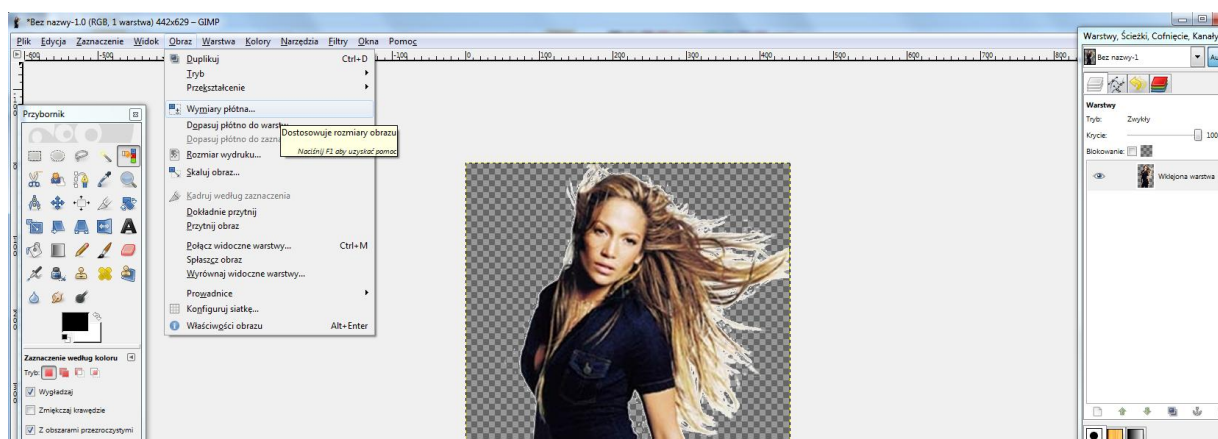
4. Po zaznaczeniu tła według koloru wystarczy go usunąć poprzez „Edycja” -> Wytnij. Dodatkowa uwaga! Jeżeli po usunięciu tła nie będzie widoczna szachownica w dwóch odcieniach szarości (przezroczystość) to trzeba zduplikować warstwę tła i dopiero z niej wyciągnąć zaznaczone tło.



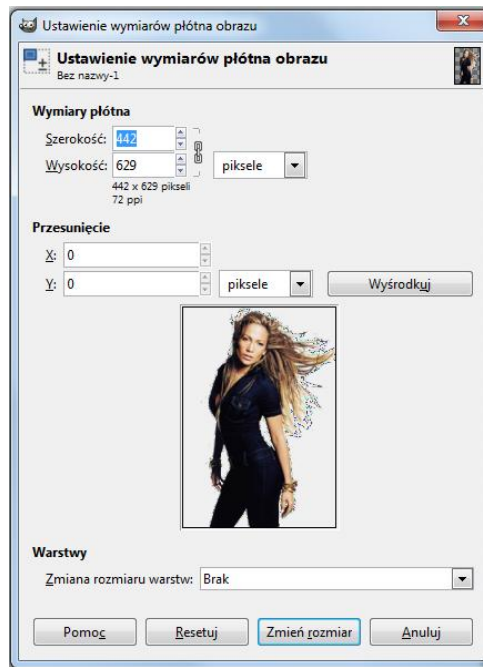
5. Wchodźmy w zaznaczenie → nic usuwamy zaznaczenie obrazka.



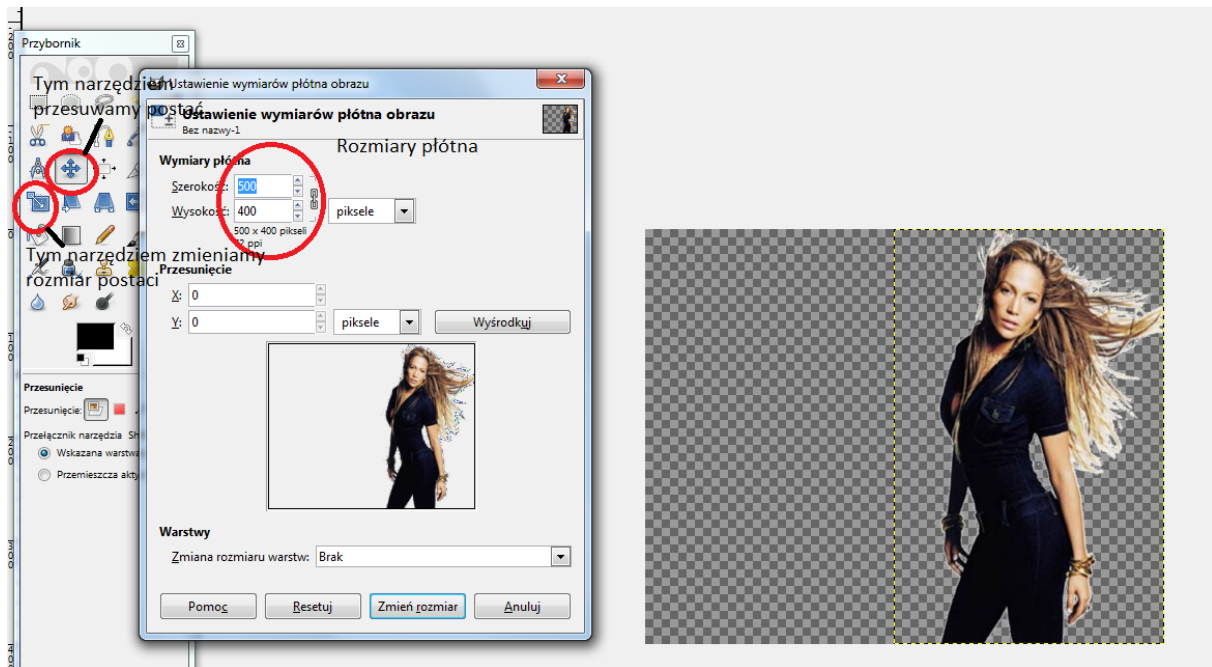
6. Ustawiamy wymiary płótna obrazka na szerokość na 500ptx wysokość na 400ptx.



# Ćwiczenia GIMP



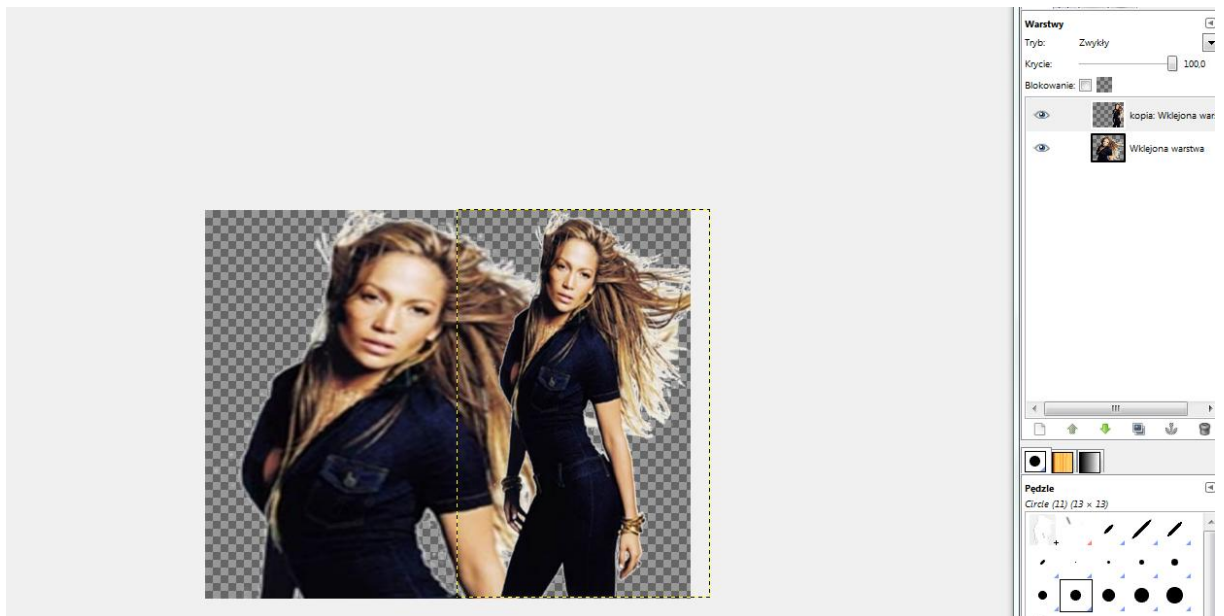
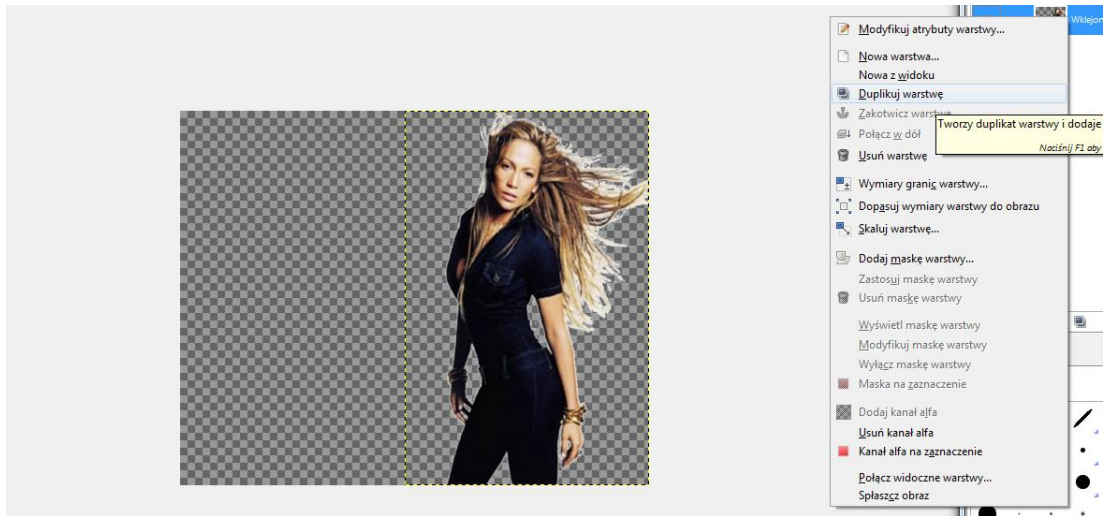
7. Można dostosować również rozmiary postaci do wielkości płótna.



# Ćwiczenia GIMP

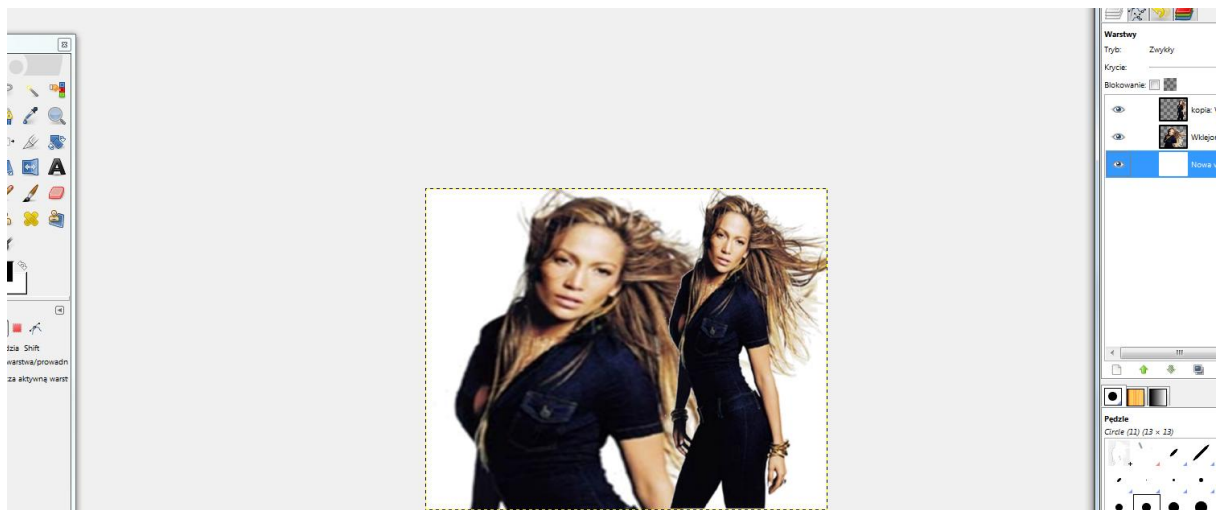


Na koniec zostały już bardzo proste czynności: skopiowanie i przeskalowanie warstwy z sylwetką, wstawienie nowej warstwy z gradientowym tłem oraz skopiowanie z tła napisu.

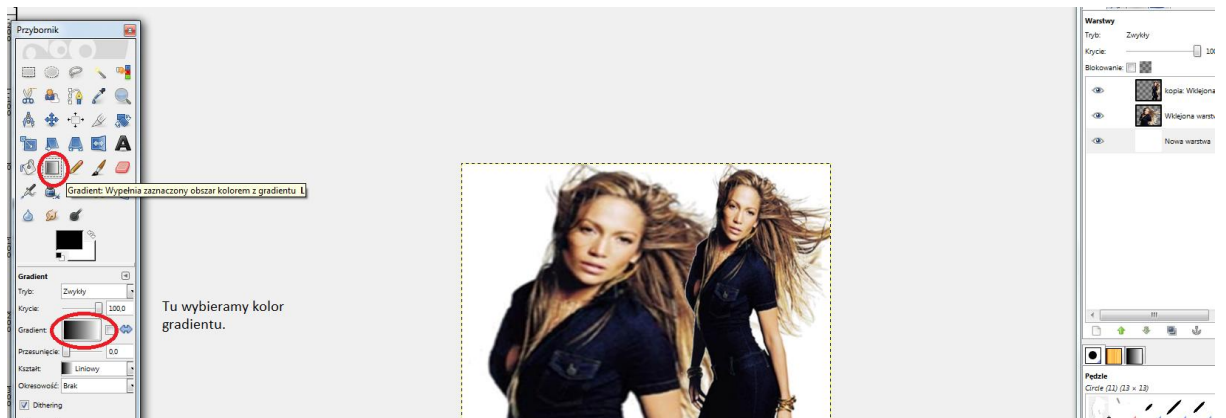




# Ćwiczenia GIMP



Kolorujemy warstwę białą np. gradientem.

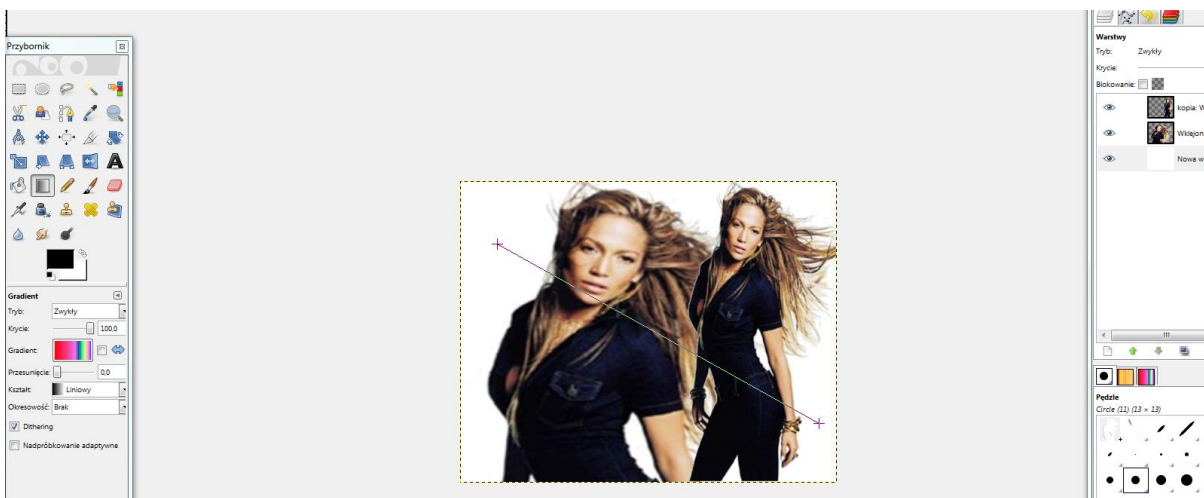




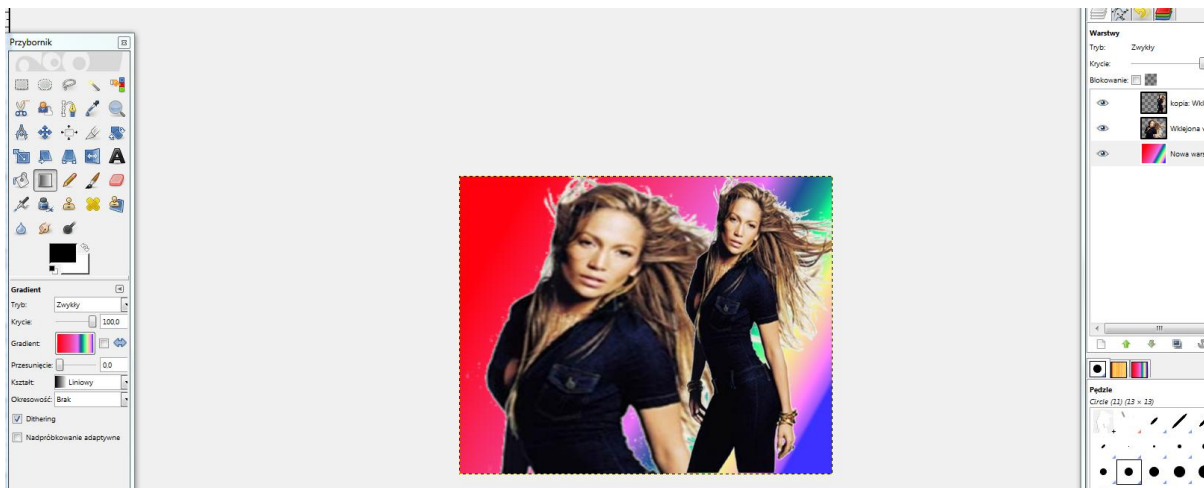
# Ćwiczenia GIMP



Przeciągamy po białym tle wybrany gradient w dowolną stronę.

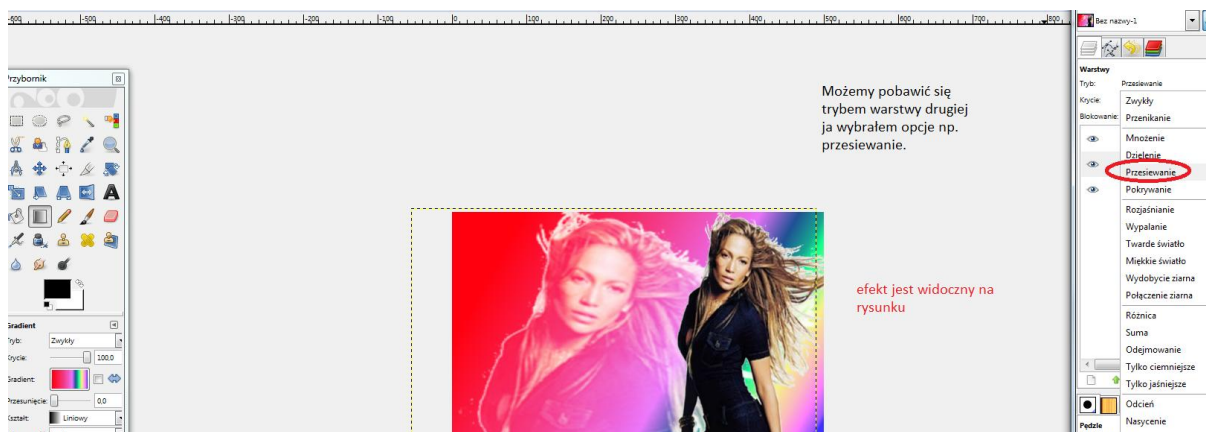


Efekt:

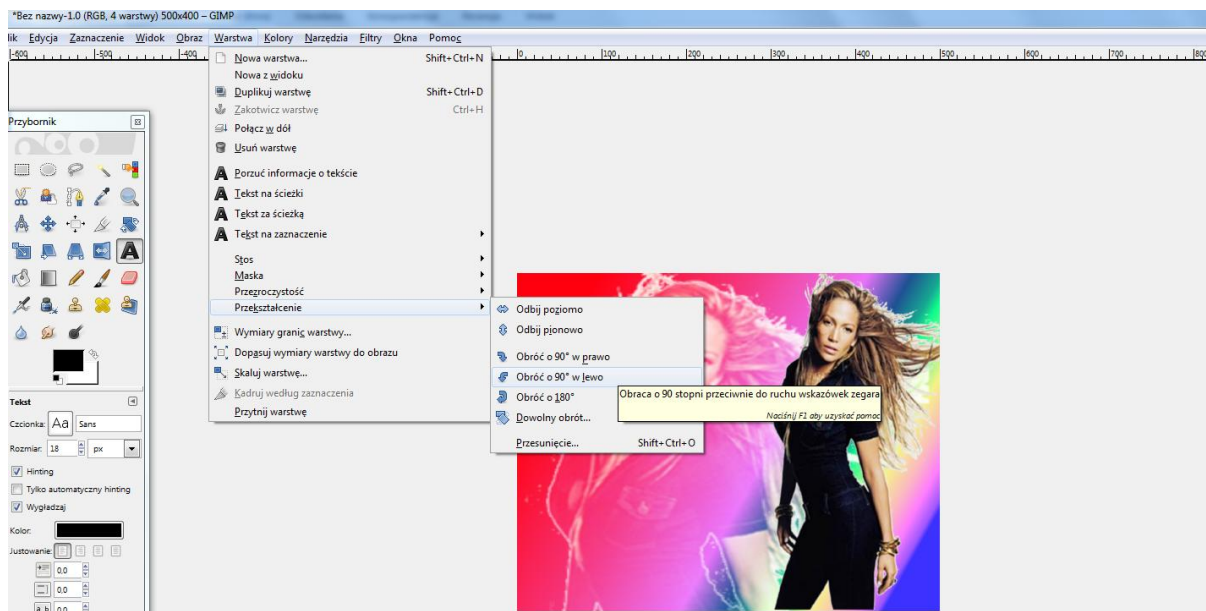
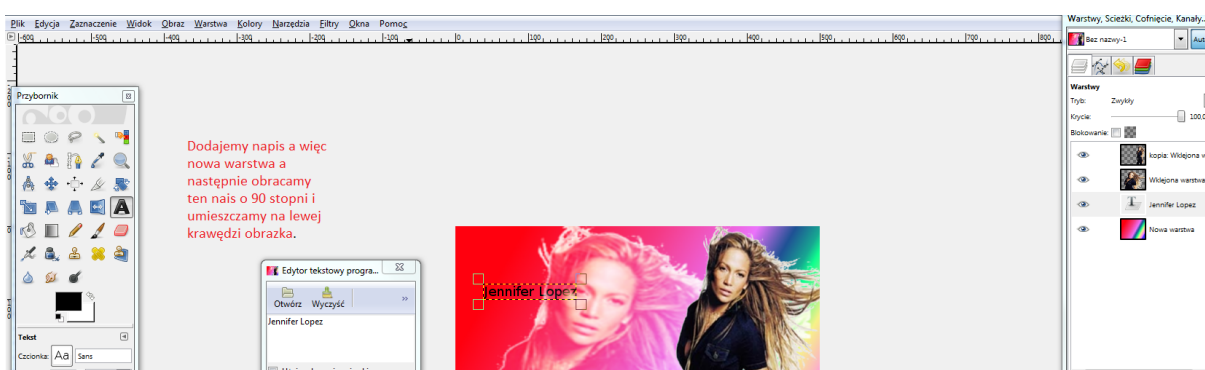




# Ćwiczenia GIMP



Dodajemy napis do obrazka.







9. <http://www.lo4.resman.pl/arek/gimcw9.htm> - reszta